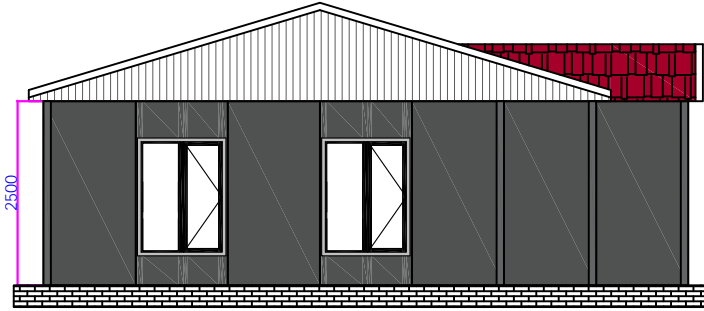
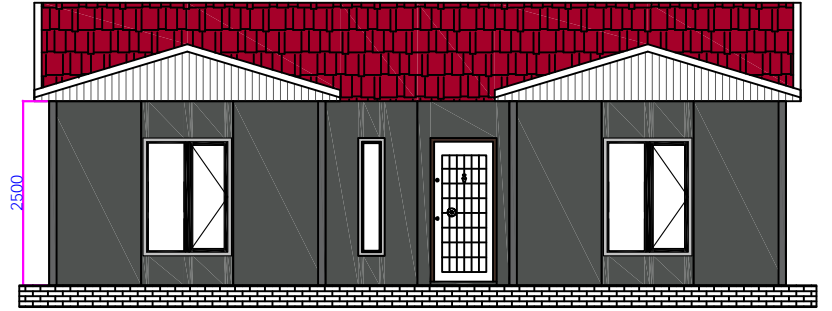


87 M² BEYKOZ KARMOD EV



YAN CEPHE



ÖN CEPHE

Karmod[®]
[PREFABRİK YAPI TEKNOLOJİLERİ]

www.karmod.com

SIPARIŞ İÇİN İLGİLİ PROJEYİ ONAYLAMAZIN GEREKMEKTEDİR.
ÜRETİM BU PROJEYE GÖRE YAPILACAGINDAN,
ONAYLANDIKTAN SONRA HERHANGİ BİR DEĞİŞİM YAPILAMAZ.

| | | | |
|---------|-----------------|----------|-----|
| REV | 1 | SAYFA.NO | 1/1 |
| TARİH | 17.01.2019 | | |
| ÇİZEN | M.İKBAL AKSAKAL | | |
| KONTROL | M.İKBAL AKSAKAL | | |
| ONAY | ABDULLAH YÜCEER | | |

NOTLAR

| | |
|-------------|---------|
| P1 PENCERE | 100/120 |
| P2 PENCERE | 120/160 |
| P3 PENCERE | 160/160 |
| P4 PENCERE | 180/120 |
| P5 PENCERE | 80/120 |
| V1 VASİSTAS | 60/40 |
| V2 VASİSTAS | 60/40 |

NOTLAR

| | |
|-------------|---------|
| K1 DİŞ KAPI | |
| K2 DİŞ KAPI | 100/200 |
| K3 DİŞ KAPI | 90/200 |
| K4 İÇ KAPI | |
| K5 İÇ KAPI | 84/200 |
| K6 İÇ KAPI | 75/200 |

| | |
|----------------------|----------------------|
| BİNA YERİ | KAR YÜKÜ |
| İSTANBUL | 80 kg/m ² |
| TEKNİK ÖZELLİKLER | |
| SİSTEM: | PRES |
| DUVAR KALINLIĞI DİŞ: | 60 |
| DUVAR KALINLIĞI İÇ | 100 |
| YÜKSEKLİK | 2500 |

| | |
|------------|-----------------------------------|
| BİNA ADI | BEYKOZ |
| BİNA ADEDİ | 1 |
| ALANI | 87 M ² -m ² |

| | |
|-------------|-----------------|
| MÜŞTERİ ADI | KATALOG |
| REF.NO | M.İKBAL AKSAKAL |